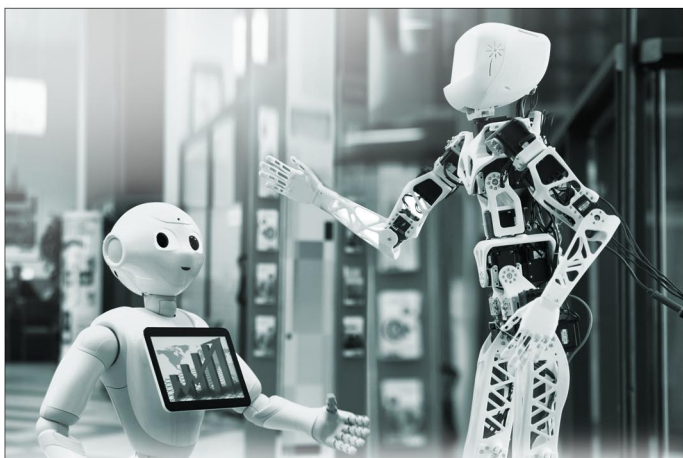


Допущено Министерством образования и науки
Российской Федерации

к использованию в учебно-воспитательном процессе
различных образовательных учреждений



ЛЕВША



9
2019

ЛЕВША

ПРИЛОЖЕНИЕ

К ЖУРНАЛУ «ЮНЫЙ ТЕХНИК»

ОСНОВАНО В ЯНВАРЕ 1972 ГОДА

СЕГОДНЯ В НОМЕРЕ:

Музей на столе

**ПЕРВЫЙ ЦЕЛЬНОМЕТАЛЛИЧЕСКИЙ
САМОЛЕТ АНТ-2** 1

Полигон

**АМФИБИЯ С ПОДВОДНЫМИ
КРЫЛЬЯМИ** 4

Вместе с друзьями

**МОДЕЛЬ САП-ДОСКИ
С ВЕСЕЛЬНЫМ ДВИЖИТЕЛЕМ** 7

Левша — XX век

НЫРЯЮЩИЙ ФЛОМАСТЕР 11

Электроника

ФОТОРЕЛЕ ДЛЯ ДОМА 12

Игротека

ШАПОКЛЯК И ДРУГИЕ 14



ЦЕЛЬНОМЕТАЛЛИЧЕСКИЙ САМОЛЕТ АНТ-2

Весной 1923 года авиаконструктор А. Н. Туполев и возглавляемое им конструкторское бюро ЦАГИ начали работу над первым советским цельнометаллическим самолетом. Туполев верил, что цельнометаллический самолет имеет множество преимуществ, особенно в условиях русской зимы. Как только в 1922 году в СССР был получен подходящий сплав — кольчугалюминий, авиаконструктор испытал аэросани и речной глиссер из него, чтобы затем приступить к постройке самолета. Советский кольчугалюминий отличался от дюралюминия, ввозимого из Германии для самолетов Junkers советской постройки, но имел сходные показатели.

Через год после начала проектирования, 26 мая 1924 года самолет АНТ-2 выкатили на аэродром. Его планер и гофрированная обшивка состояли целиком из кольчугалюминия. Испытателем первого цельнометаллического самолета стал летчик Н. И. Петров.

После АНТ-2 коллектив, возглавляемый А. Н. Туполевым, создал самолет АНТ-3, получивший известность не только у нас, но и за рубежом. Это на нем известный летчик-испытатель М. М. Громов совершил круговой полет по Европе в 1926 году, а в год первого десятилетия советской власти летчик С. А. Шестаков отправился на нем из Москвы в Токио. От самолета АНТ-2 новый аэроплан получил цельнометаллический фюзеляж, но стал более тихоходным бипланом.

Конструкторы выбрали для самолета АНТ-2 перспективную схему свободнонесущего моноплана с верх-

МУЗЕЙ НА СТОЛЕ