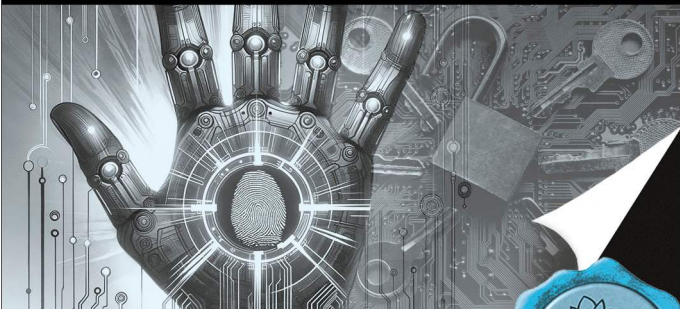


Допущено Министерством образования и науки
Российской Федерации

к использованию в учебно-воспитательном
процессе различных образовательных учреждений



10

ЛЕВША

ПРИЛОЖЕНИЕ

К ЖУРНАЛУ «ЮНЫЙ ТЕХНИК»

ОСНОВАНО В ЯНВАРЕ 1972 ГОДА

2024

СЕГОДНЯ В НОМЕРЕ:

Музей на столе

ШТУРМОВИК СУ-25 1

ИТОГИ КОНКУРСА 8

Кибертерритория

ГОНКИ РОБОТОВ 10

Полигон

АВТОПЛОТ ЗА ВЕЧЕР 13

Игротека

БОЧКА С ПУСТОТОЙ 15

ШТУРМОВИК СУ-25



Сразу после окончания Второй мировой войны штурмовая авиация в СССР начала поэтапно ликвидироваться из-за значительных потерь. Одновременно в 1950-х — 1960-х годах шло бурное развитие сверхзвуковых реактивных самолетов, которое также предполагало и боевое их применение для наземных целей. Разрабатываемые истребители оснащались неуправляемыми ракетами и бомбами. В это время и было объявлено о создании нового рода авиации — истребительно-бомбардировочной (ИБА).

Занимаясь модернизацией своих машин, конструкторы понимали их основные недостатки — сочетание высокой скорости и довольно низкой маневренности самолетов сильно затрудняло летчикам прицеливание по наземным объектам, мешало также скромное оснащение вооружений. Настоятельно требовался специализированный самолет-штурмовик для работы над полем боя и в ближнем тылу противника.

В марте 1969 года был проведен конкурс на разработку прототипа штурмовика. Предполагалось, что этот самолет будет обладать не только боевой активностью и живучестью, но и быть простым в производстве и неприхотливым в обслуживании, с автономным базированием на слабо оборудованных грунтовых аэродромах. Победу одержал абсолютно новый проект самолета Т-8 (СУ-25), разработанный в ОКБ П. О. Сухого. В 1976 году было принято решение

МУЗЕЙ НА СТОЛЕ